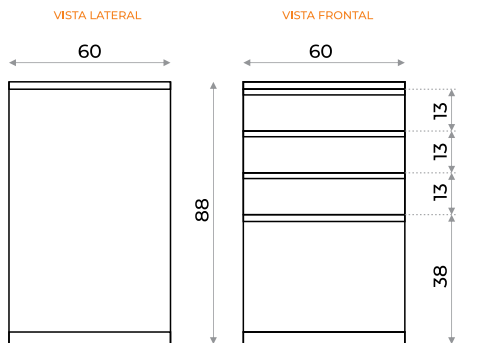


CAJONERO  
**MUSTANG**



- L: 60 / P: 60 / A: 88cm
- Material: Acero de alta calidad
- 4 cajones con apertura total
- Guías metálicas telescópicas
- Tiradores embutidos
- Apta para amure de tapa superior
- Regatones regulables



## CARGA SOPORTADA

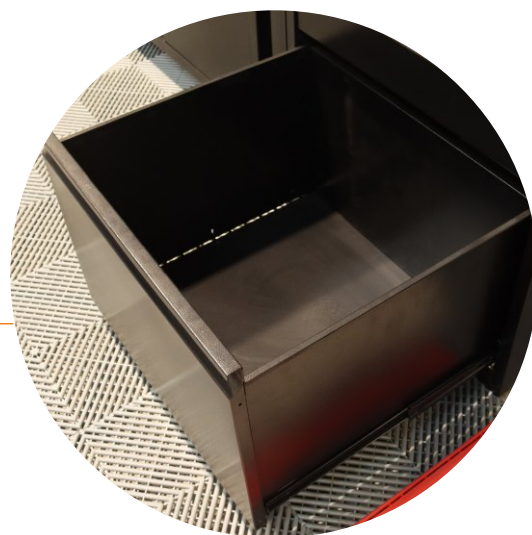
Esté módulo soporta una carga superior de hasta 100 kg. Sus cajones son aptos para cargas de 20kg.



## APERTURA TOTAL

El cajonero cuenta con tres cajones superiores de igual tamaño y un cajón inferior más amplio, ideal para herramientas grandes.

Todos se abren por completo mediante guías telescópicas metálicas y poseen tiradores embutidos, integrados a la estructura para un diseño limpio y resistente..





COMPONENTES BÁSICOS

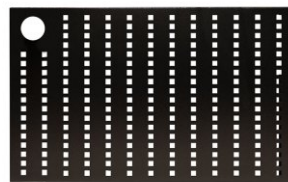
ARMARIO BAJO



PORTA-ROLLO



PANEL PERFORADO



ARMARIO ALTO



RIEL



MESA DE TRABAJO



GABINETE MÓVIL



CARRO MÓVIL



MADERAS EN MDP

